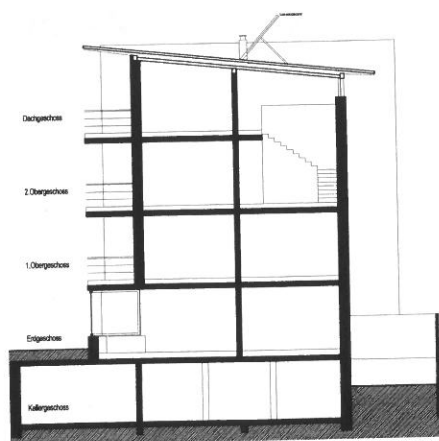


Haus Preindl-Mössl

Das Grundstück, auf dem das Gebäude steht, ist an 3 Seiten von über zwei Meter hohen, ehemaligen Kasernenmauern umgeben und war jahrzehntelang eine urbanistische Bannzone. Erst als die Kasernen geräumt wurden und neue Wohnungen entstanden, wurde das Bauverbot aufgehoben. Das bestehende Gebäude befand sich mittlerweile in einem desolaten Zustand und wurde von den Erben in drei Teile aufgeteilt. Da die zwei Parteien kein Interesse an einer Bautätigkeit zeigten und für die Bauherren die Notwendigkeit bestand, entschied man sich für die Variante des Teilabbruchs. Das Programm ergab sich aus der möglichen Kubatur und so entstanden vier unterschiedlich große Wohneinheiten:

- 2 Kleinwohnungen im EG mit je ca. 50m²,
- 1 Wohnung im 1.OG mit ca. 90m²,
- 1 Wohnung über zwei Geschosse im 2.OG bzw. DG mit ca. 140m².

Die angrenzende Dantestraße (heute eine Einbahnstraße Richtung Norden) diente zu dieser Zeit noch als Abkürzung für die Strecke Brixen – Vahrn und war somit ziemlich stark befahren. Deshalb wurden die Räume zur Straße hin abgeschottet und zusätzlich mit einer Holzverkleidung versehen. Ein ebenfalls zur Straße hin orientiertes offenes Treppenhaus sorgt für die Erschließung des Gebäudes. Nach Norden wird das Gebäude von einer zusätzlich gedämmten Scheibe begrenzt, die mit in Höhe und Größe differenzierten Fenstern (je nach Bedarf) durchlöchert ist. Die Südfassade wurde mit gleichmäßigen Öffnungen versehen, die der Wertigkeit der Räume entspricht. Die Wohn- und Schlafräume sind alle nach Süden orientiert und die sekundären Wohnfunktionen sind im Norden angelegt.



1

Bauherren	Überbaute Fläche
Preindl Anton und Preindl Rosemarie in Mössl	120 m ² Kubatur oberirdisch 1160 m ³
Bauarbeiten (Teilabbruch und Wiederaufbau)	Kubatur unterirdisch 650 m ³ Planung 1995
Projekt Arch. C. Schwienbacher Wohnbauzone B7 (Auffüllzone)	Baubeginn 04.1998 Bauende 08.1999

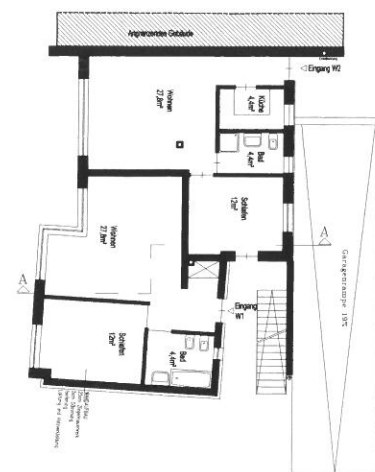
Casa Preindl-Mössl

Il terreno, sul quale è situato l'edificio, è circondato su tre lati da un muro di cinta di una vecchia caserma alto più di due metri e per decenni è stata una zona non edificabile. Solamente quando la caserma è stata sgomberata e vi sono stati realizzati degli appartamenti, è stato abolito il divieto di edificazione. L'edificio, che nel frattempo si trovava in uno stato desolante, è stato suddiviso dagli eredi in tre parti. Solo un erede aveva interesse a costruire quindi è stato deciso di demolire solamente una parte dell'edificio. Dalla cubatura possibile sono stati ricavati quattro appartamenti di diverse dimensioni:

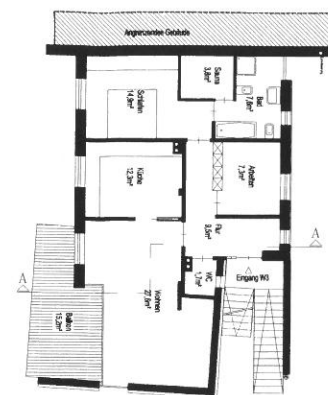
- 2 mini appartamenti al piano terra di circa 50 m² ognuno,
- 1 appartamento al primo piano di ca. 90 m²,
- 1 appartamento disposto su due piani al secondo piano e sottotetto di circa 140 m².

L'adiacente via Dante (oggi una strada a senso unico in direzione nord) in passato serviva ad abbreviare il tratto Bressanone-Varna ed era molto frequentata. Per questo motivo i vani esposti verso la strada sono stati compartimentati e rivestiti in legno. L'edificio è accessibile da un vano scale aperto, anch'esso posto verso la strada. Il lato nord dell'edificio è protetto da un'ulteriore lastra protettiva coibentata, traforata da finestre, differenziate, a seconda delle necessità, in altezza e grandezza. La facciata sud è provvista di aperture uniformi, adeguate all'importanza dei vani. I salotti e le camere da letto sono tutte orientate verso sud, mentre i vani di rilievo secondario sono esposti verso nord.

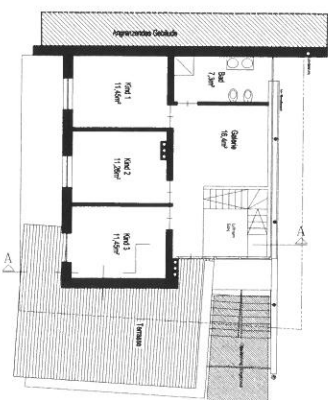
Committente	Superficie coperta
Preindl Anton und Preindl Rosemarie in Mössl	120 m ² Cubatura fuori terra 1160 m ³
Bauarbeiten (Teilabbruch und Wiederaufbau)	Cubatura entro terra 650 m ³ Sviluppo progetto 1995
Projekt Arch. C. Schwienbacher Zona per edilizia residenziale B7 (Auffüllzone)	Inizio lavori 04.1998 Fine lavori 08.1999



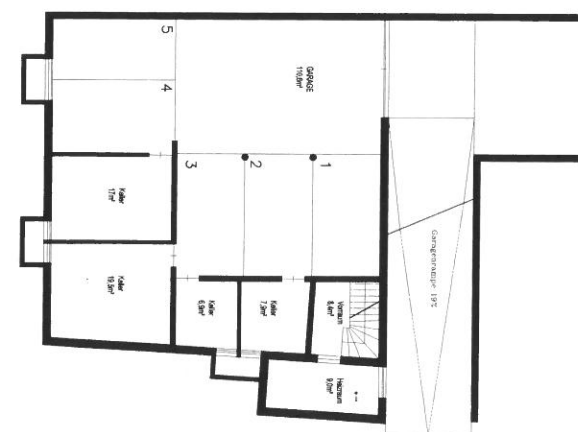
2



3



4



5

- 1 Schnitt / Sezione
- 2 Grundriss EG / Pianta piano terra
- 3 Grundriss 1. OG / Pianta 1° piano
- 4 Grundriss DG / Pianta sottotetto
- 5 Grundriss KG / Pianta piano cantina